

A prova de tempo e jatos d'água

Características Construtivas

Caixa tipo pull box fabricada em liga de alumínio fundido *copper free* de alta resistência mecânica e à corrosão.

Tampa plana lisa fixada ao corpo por parafusos em aço inox AISI 304 (316 sob consulta).

Junta de vedação em neoprene, resistente ao calor e umidade.

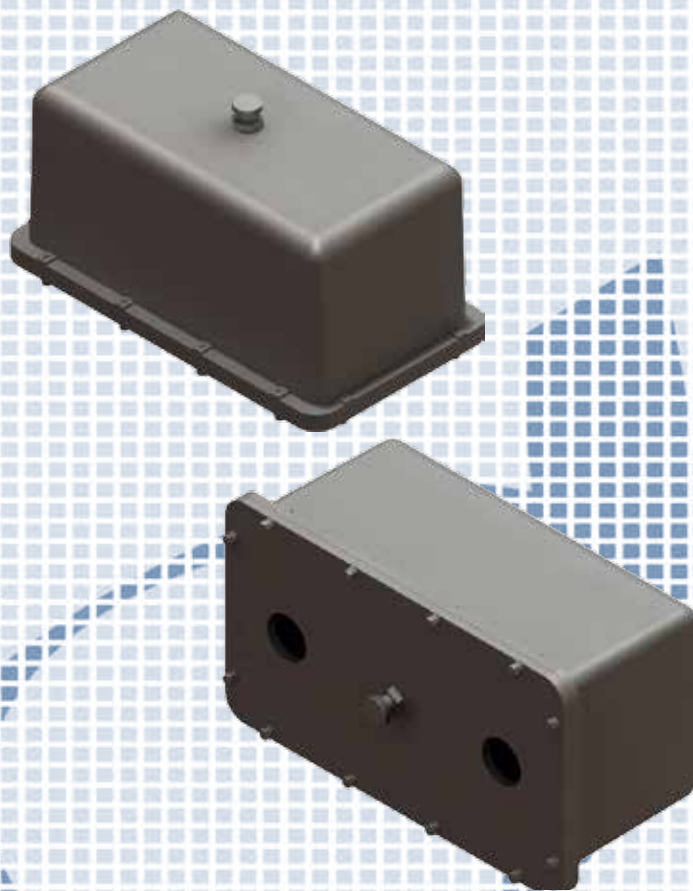
Fornecida com 02 (dois) dreno respiro de ½" em latão niquelado (outros sob consulta) fixados na tampa e no corpo.

Entradas rosqueadas de 1" a 4" NPT ou BSP (ver tabela).

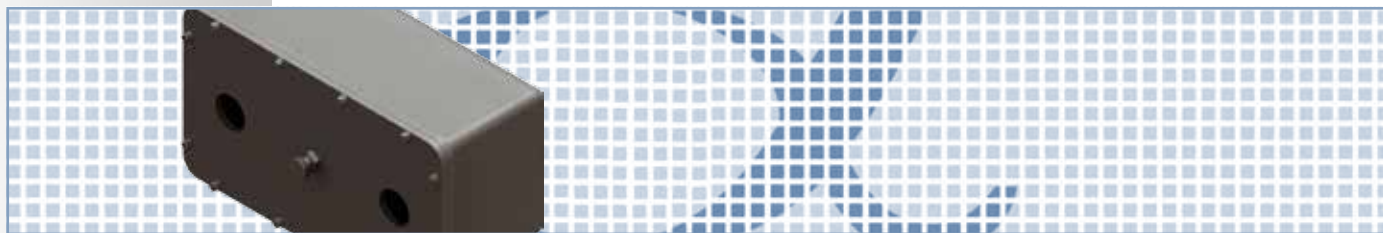
Acabamento: pintura eletrostática em poliéster na cor Cinza Munsell, N6,5 (outros sob consulta).

Aplicação

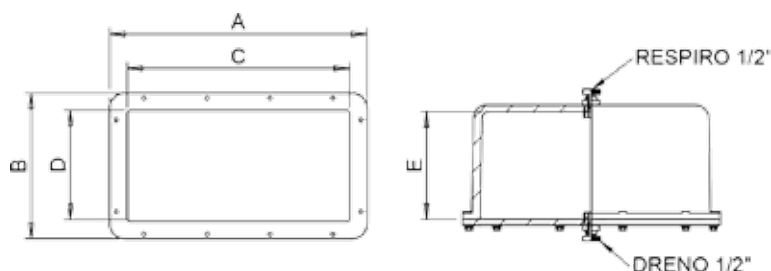
Indicada para passagem, ligação e inspeção de condutores elétricos em áreas com umidade, gases e vapores não inflamáveis.



Grau de Proteção IP65.
ABNT NBR IEC 60529.
Norma Petrobras N1842a.



Especificação Técnica



CAIXA TIPO PULL BOX A PROVA DE TEMPO E JATOS D'ÁGUA

CÓDIGO	INVÓLUCRO	Ø NOMINAL	DIMENSÕES (mm)						
			EXTERNA		INTERNA			ENTRE FUROS	
			A	B	C	D	E	F	G
ACE203N	AR12P/21	1"	302	302	232	232	97	85	-
ACE204N	AR12P/26	1.1/4"	340	196	300	150	161	110	-
ACE205N		1.1/2"							
ACE206N	AR12/M26	2"	514	364	447	294	152	150	-
ACE207N	AR12G/9	2.1/2"	650	350	590	290	200	200	-
ACE208N		3"							
ACE209N		3.1/2"							
ACE210N		4"							
ACE208AN	AR12G/9A	3"	660	355	623	318	300	220	-
ACE210AN	AR12G/95	4"	955	460	895	395	396	110	-
ACE303N	AR12P/21	1"	302	302	232	232	97	85	85
ACE304N	AR12P/26	1.1/4"	340	196	300	150	161	110	35
ACE305N	AR12M/14	1.1/2"	426	272	359	202	209	135	55
ACE306N	AR12M/26	2"	514	364	447	294	136	150	100
ACE307N	AR12G/9	2.1/2"	650	350	590	290	200	200	70
ACE308N		3"							
ACE309N		3.1/2"							
ACE310N	AR12G/11	4"	682	532	600	450	150	220	140
ACE403N	AR12P/21	1"	302	302	232	232	97	85	85
ACE404N	AR12P/26	1.1/4"	340	196	300	150	161	110	35
ACE405N	AR12M/14	1.1/2"	426	272	359	202	209	135	55
ACE406N	AR12M/26	2"	514	364	447	294	136	150	100
ACE407N	AR12G/9	2.1/2"	650	350	590	290	200	200	70
ACE408N		3"							
ACE409N		3.1/2"							
ACE410N	AR12G/11	4"	682	532	600	450	150	220	140
ACE603N	AR12P/21	1"	302	302	232	232	97	85	85
ACE604N	AR12P/26	1.1/4"	340	196	300	150	161	110	35
ACE605N	AR12M/14	1.1/2"	426	272	359	202	209	135	55
ACE606N	AR12M/26	2"	514	364	447	294	136	150	100
ACE607N	AR12G/9	2.1/2"	650	350	590	290	200	200	70
ACE608N		3"							
ACE609N		3.1/2"							
ACE610N	AR12G/11	4"	682	532	600	450	150	220	140

Codificação: N = NPT, B = BSP.

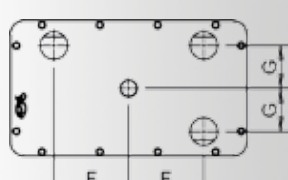
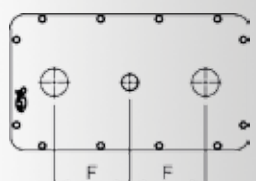
Outras configurações sob consulta.

Obs.: Fornecida com 02 (dois) dreno respiro de 1/2" em latão niquelado (outros a pedido).

Nota:

1. Rosca padrão NPT. Para rosca BSP, substituir no código a letra "N" pela letra "B".

Exemplo: ACE203B = Invólucro a prova de tempo tipo Pull Box com 2 furos de 1" BSP.



Índice/Info

Iluminação

Caixas

Painéis

Tomadas/Plugs

Conexões