

Relé Fotoelétrico

MODELO BLRFE
ATMOSFERAS EXPLOSIVAS
Ex d IIC T6 Gb IP66
DADOS CONSTRUTIVOS

Fabricados em liga de alumínio Copper-Free. Pintado na cor cinza Munsell N6.5.

ATMOSFERAS EXPLOSIVAS

Este produto foi projetado e ensaiado de acordo com as normas vigentes de equipamentos para instalação em atmosferas explosivas.

EPL Gb

APLICAÇÃO

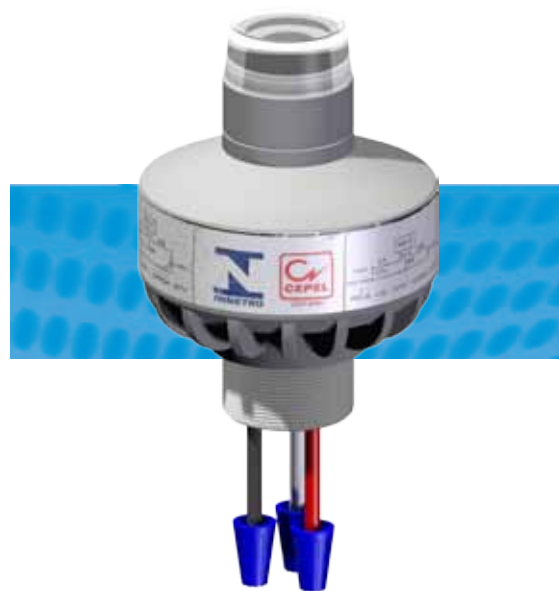
Utilizado para controle de iluminação em atmosferas explosivas.

INSTALAÇÃO E MANUTENÇÃO

Fornecido com rosca de Ø1" NPT (N), BSP (B) ou métrica M32x1,5 (M32).

Junta Rosqueada: No manuseio, as juntas rosqueadas não podem sofrer nenhum tipo de dano. Para maior vida útil do equipamento, utilize a graxa protetora GEx-V0 nas rosca.

Não utilize produtos inflamáveis para proteção e/ou lubrificação. Veja detalhes na página 6.18



Para especificar:
 Código + Tipo de rosca
 BLRFE N
 Relé Fotoelétrico com rosca Ø1" NPT.

Características Técnicas

Potência Consumida em Vazio	< 1,0 W
Tensão de Funcionamento	105 à 305 VCA
Potência Máxima	1,0 KW - Lâmpadas Mistas / Incandescentes. 1,8 KVA - Carga com FP < 1.
Frequência	50 /60 HZ
Capacidade de Corrente	10,0 A
Temperatura de Trabalho	-5 à 70°C
Cores dos Cabos	Preto (PT), Vermelho (VM), Branco (BR)
Peso	0,245 kg

Diagrama de Ligação