

A prova de explosão

Características Construtivas

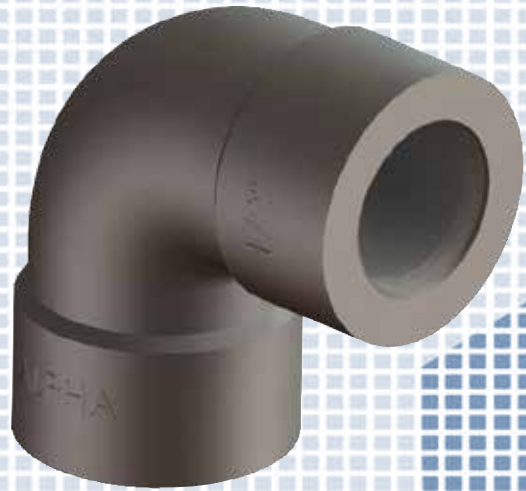
Cotovelo 90° fabricado em liga de alumínio fundido *cooper free* de alta resistência mecânica e à corrosão.

Roscas NPT ou BSP.

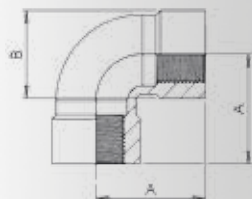
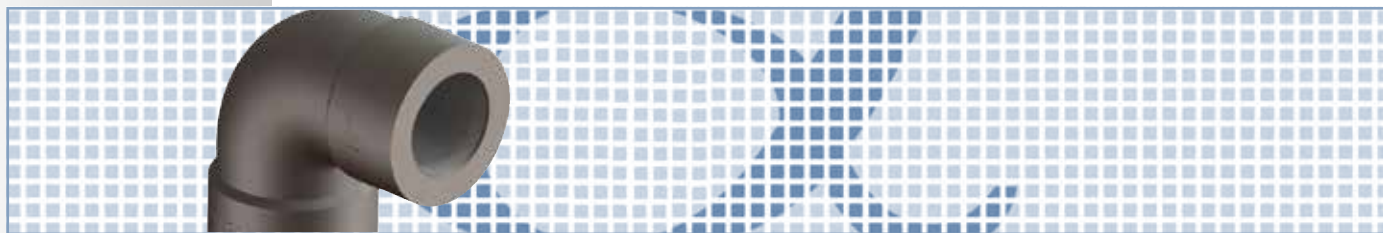
Acabamento: Pintura eletrostática em poliéster na cor Cinza Munsell N6,5 (outros sob consulta).

Aplicação

Indicado para junção de eletroduto de mesmo diâmetro em ângulo de 90° em áreas onde haja risco de explosão.



Produto certificado para atmosferas explosivas nas condições:
1. Gases e vapores inflamáveis: Zonas 1 e 2, Grupo IIA/IIB, Gb.
ABNT NBR IEC 60079-0 e ABNT NBR IEC 60079-1.



Especificação Técnica

COTOVELO 90° A PROVA DE EXPLOÇÃO

CÓDIGO	Ø NOMINAL	DIMENSÕES (mm)	
		A	B
AWP17/N11	1/2"	40	32
AWP17/N22	3/4"	42	38
AWP17/N33	1"	46	45
AWP17/N55	1.1/2"	102	65
AWP17/N66	2"	128	75

Codificação: N = NPT, B = BSP

Nota:

1. Produto padrão em liga de alumínio fundido copper free.
2. Rosca padrão NPT. Para rosca BSP, substituir no código a letra "N" pela letra "B".

Exemplo: AWP17/B11= Cotovelo 90° de 1/2" BSP.