

Bucha isolada, Bucha terminal isolada e Bucha de baquelite

Acessórios Industriais

ABU/I / ABU/IT/
ABU/Q

Características Construtivas

Bucha isolada, ABU/I, com anel isolante de baquelite fabricada em ferro fundido nodular galvanizado eletrolítico ou galvanizado a fogo e alumínio (outros sob consulta).

Bucha terminal isolada, ABU/IT, disponibiliza ainda terminais de aterramento em latão para cabos de 10mm² e 35mm² (outros sob consulta).

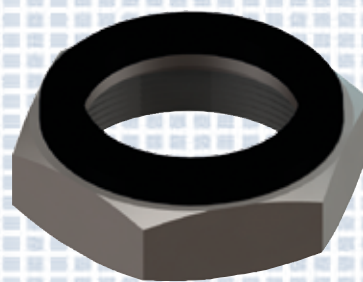
Bucha de fixação, ABUS-Q, fabricada em **baquelite**.

Roscas NPT ou BSP.

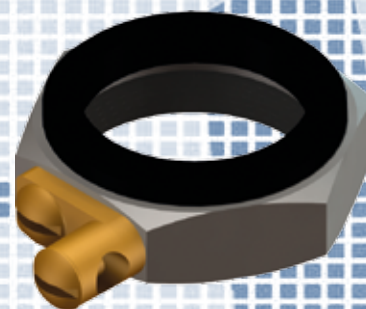
Acabamento natural (fornecido sem pintura).

Aplicação

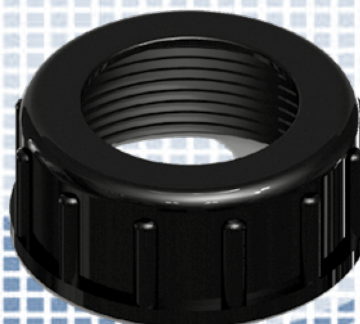
Indicadas para proteção de cabos na entrada e saída de eletroduto.



ABU/I



ABU/IT



ABU/Q

Índice/Info

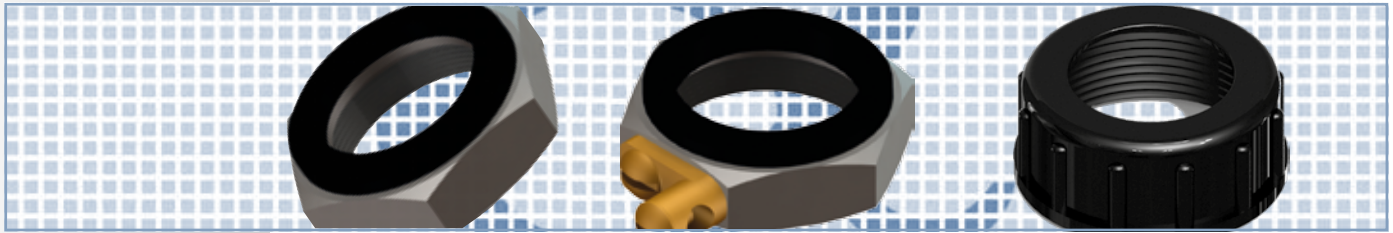
Iluminação

Caixas

Painéis

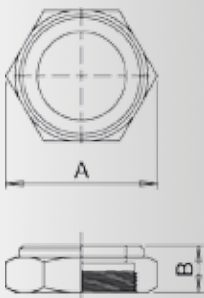
Tomadas/Plugs

Conexões



Especificação Técnica

ABU/I



ABU/IT



ABU/Q



BUCHA ISOLADA - ABU/I

CÓDIGO	FORMATO	Ø NOMINAL	DIMENSÕES (mm)	
			A	B
ABU/IN11F	Sextavada	1/2"	27	14
ABU/IN22F		3/4"	36	16
ABU/IN33F		1"	43	18
ABU/IN44F		1.1/4"	55	20
ABU/IN55F		1.1/2"	65	22
ABU/IN66F	Oitavada	2"	75	23
ABU/IN77F		2.1/2"	88	24
ABU/IN88F		3"	108	31
ABU/IN111F		4"	135	

BUCHA TERMINAL ISOLADA - ABU/IT

CÓDIGO	FORMATO	Ø NOMINAL	CABO SECÇÃO (mm²)	DIMENSÕES (mm)	
				A	B
ABU/ITN11F	Sextavada	1/2"	10	27	14
ABU/ITN22F		3/4"		36	16
ABU/ITN33F		1"		43	18
ABU/ITN44F		1.1/4"		55	20
ABU/ITN55F		1.1/2"		65	22
ABU/ITN66F	Oitavada	2"	35	75	23
ABU/ITN77F		2.1/2"		88	24
ABU/ITN88F		3"		108	31
ABU/ITN111F		4"		135	

Codificação: N = NPT, B = BSP, F = Ferro galvanizado eletrolítico, FG = Ferro galvanizado a fogo, A = Alumínio.

Notas:

- Rosca padrão NPT. Para rosca BSP, substituir no código a letra "N" pela letra "B".
- Produto padrão em ferro fundido nodular galvanizado eletrolítico. Para galvanizado a fogo substituir no código a letra "F" por "FG" ou "A" para alumínio.

Exemplo: ABU/ITB33FG = Bucha terminal isolada em ferro fundido nodular galvanizado a fogo com rosca de 1", BSP.

BUCHA DE FIXAÇÃO EM BAQUELITE - ABU/Q

CÓDIGO	Ø NOMINAL	DIMENSÕES (mm)	
		A	B
ABU/QN11	1/2"	30	13
ABU/QN22	3/4"	36	
ABU/QN33	1"	43	18
ABU/QN44	1.1/4"	53	17
ABU/QN55	1.1/2"	59	
ABU/QN66	2"	72	20
ABU/QN77	2.1/2"	85	23
ABU/QN88	3"	101	
ABU/QN111	4"	126	24

Codificação: N = NPT, B = BSP.

Nota:

- Rosca padrão NPT. Para rosca BSP, substituir no código a letra "N" pela letra "B".

Exemplo: ABU/QB33 = Bucha de fixação em baquelite com rosca de 1" BSP.