

Características Construtivas

Bucha seladora fabricada em liga de alumínio fundido *copper free* de alta resistência mecânica e à corrosão (outros sob consulta).

Disco de vedação para selagem.

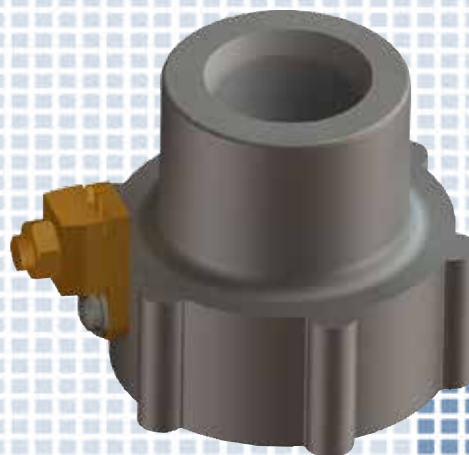
Terminal de aterramento em latão para cabo de 6mm² (outros sob consulta).

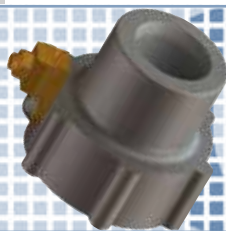
Roscas NPT ou BSP (Métrica sob consulta).

Acabamento: pintura eletrostática em poliéster na cor Cinza Munsell, N6,5 (outros sob consulta).

Aplicação

Indicada para vedação e proteção das extremidades de eletroduto.





Especificação Técnica



BUCHA SELADORA			
CÓDIGO	Ø NOMINAL	DIMENSÕES (mm)	
		A	B
ABU/SELN11A	1/2"	47	50
ABU/SELN22A	3/4"	53	53
ABU/SELN33A	1"	68	60
ABU/SELN44A	1.1/4"	75	60
ABU/SELN55A	1.1/2"	79	60
ABU/SELN66A	2"	90	65
ABU/SELN77A	2.1/2"	118	72
ABU/SELN88A	3"	139	73
ABU/SELN99A	3.1/2"	145	84
ABU/SELN111A	4"	177	84

Codificação: N = NPT, B = BSP, A = Alumínio,

Notas:

1. Rosca padrão NPT. Para rosca BSP, substituir no código a letra "N" pela letra "B".
2. Produto padrão em liga de alumínio fundido *copper free*.
3. Exemplo: ABU/SELB33A = Bucha seladora em alumínio, 1"BSP.