

# Prensa cabo metálico Ex d / Ex e (para cabo não armado)

A2F

A prova de explosão, segurança aumentada, tempo e jatos potentes d'água

## Características Construtivas

Prensa cabo metálico para cabo não armado, fabricado em alumínio *copper free*, latão, latão niquelado e aço inox AISI 316.

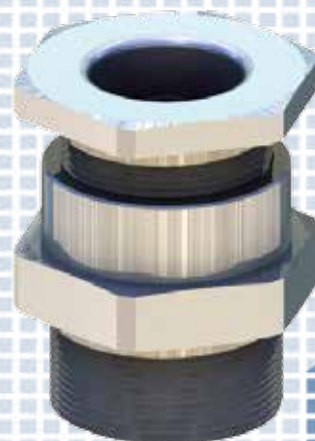
Junta de vedação em neoprene e arruela de deslizamento em nylon.

Roscas NPT, BSP ou métrica.

Acabamento natural (fornecido sem pintura).

## Aplicação

Indicado na entrada e saída de cabos elétricos em invólucros a prova de explosão e segurança aumentada.



Produto certificado para atmosferas explosivas nas condições:

Gases e vapores inflamáveis: Zonas 1 e 2, Grupos IIA/IIB/IIC, Gb.

Grau de proteção IP66 e IP66W para aço inox AISI 316.

ABNT NBR IEC 60079-0, ABNT NBR IEC 60079-1, ABNT NBR IEC 60079-7 e ABNT NBR IEC 60529.

Índice/Info

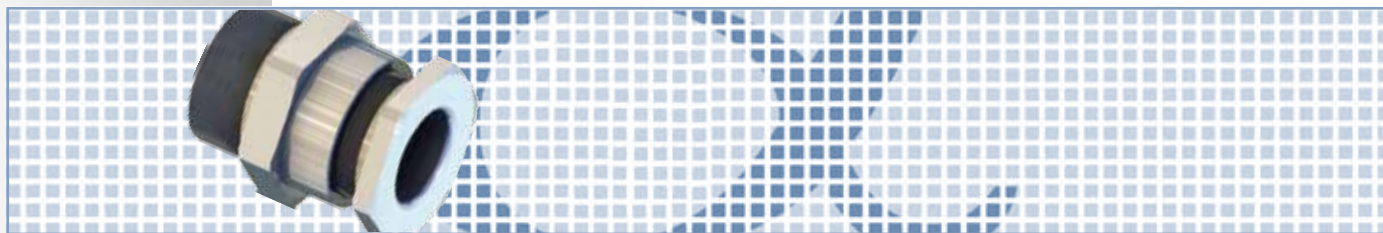
Iluminação

Caixas

Painéis

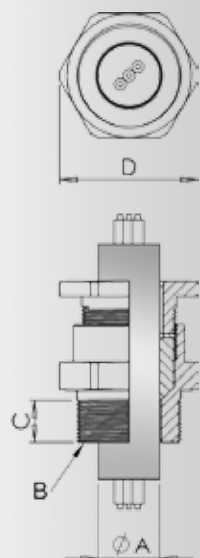
Tomadas/Plugs

Conexões



## Especificação Técnica

PRENSA CABO A PROVA DE EXPLOÇÃO, SEGURANÇA AUMENTADA, TEMPO E JATOS POTENTES D'ÁGUA P/ CABO NÃO ARMADO



CÓDIGO	DIMENSÕES (mm)										
	Ø CABO (A)		Ø ROSCA (B)	C		D					
	MÍN.	MÁX.		NPT	MÉTRICO						
A2F1/2PNA	3,5	5	1/2"	13	28						
A2F1/2PM16A			M16								
A2F1/2PM20A			M20								
A2F1/2GNA	5	8,5	1/2"			13	28				
A2F1/2GM16A			M16								
A2F1/2GM20A			M20								
A2F1/2ESNA	8	11,5	1/2"					13	28		
A2F1/2ESM20A			M20								
A2F3/4ESPNA	3,5	5	3/4"							14	35
A2F3/4ESPM16A			M16								
A2F3/4ESPM20A			M20								
A2F3/4ESGNA	5	8,5	3/4"								
A2F3/4ESGM16A			M16								
A2F3/4ESGM20A			M20								
A2F3/4PNA	8	11,5	3/4"	15	35						
A2F3/4PM20A			M20								
A2F3/4GN1/2A			1/2"								
A2F3/4GNA	11	13,5	3/4"			15	35				
A2F3/4GM20A			M20								
A2F1PN3/4A			3/4"								
A2F1PNA	13	15	1"					17	42		
A2F1PM25A			M25								
A2F1GN3/4A			3/4"								
A2F1GNA	15	19,5	1"							17	42
A2F1GM25A			M25								
A2F1.1/4PN1A			1"								
A2F1.1/4PNA	19	22	1.1/4"	18	56						
A2F1.1/4PM32A			M32								
A2F1.1/4GN1A			1"								
A2F1.1/4GNA	22	25,5	1.1/4"			18	56				
A2F1.1/4GM32A			M32								
A2F1.1/2PN1.1/4A			1.1/4"								
A2F1.1/2PNA	25	28	1.1/2"					18	62		
A2F1.1/2PM40A			M40								
A2F1.1/2GNA			1.1/2"								
A2F1.1/2GM40A	28	32	M40							18	62

**Codificação:** N = NPT, B = BSP, M = Métrico, A = Alumínio, L = Latão, LI = Latão Niquelado, A4 = Inox 316.

**Obs.:** Demonstrado opções mais utilizadas, outras sob consulta (disponíveis de 2" a 3" ou M50 a M75).

Para utilização com cabo armado, ver modelos E1F.

### Notas:

1. Rosca padrão NPT. Para rosca BSP, substituir no código a letra "N" pela letra "B".

2. Produto padrão em alumínio. Para latão ou latão niquelado substituir no código a letra "A" por "L" ou "LI", e "A4" para aço inox 316.

**Exemplo:** A2F1/2PBLI = Prensa cabo Ex d / Ex e, com rosca de 1/2" BSP, faixa de ajuste de 3,5 a 5 mm, fabricado em latão niquelado.