

# Alphalete Ex d / Ex tb (caixa de passagem)

AWR115

A prova de explosão, tempo e jatos d'água

## Características Construtivas

Caixa de passagem retangular. **Corpo e tampa** fabricados em liga de alumínio fundido *copper free* de alta resistência mecânica e à corrosão.

Tampa fixada ao corpo por parafusos em aço inox AISI 304 (316 sob consulta).

Invólucros certificados com grau de proteção **IP65 sem guarnição**.

Entradas rosqueadas de 1/2" a 4" NPT ou BSP (ver tabela).

Acabamento: pintura eletrostática em poliéster na cor Cinza Munsell, N6,5 (outros sob consulta).

## Aplicação

Indicada para passagem de condutores elétricos em áreas onde haja risco de explosão.

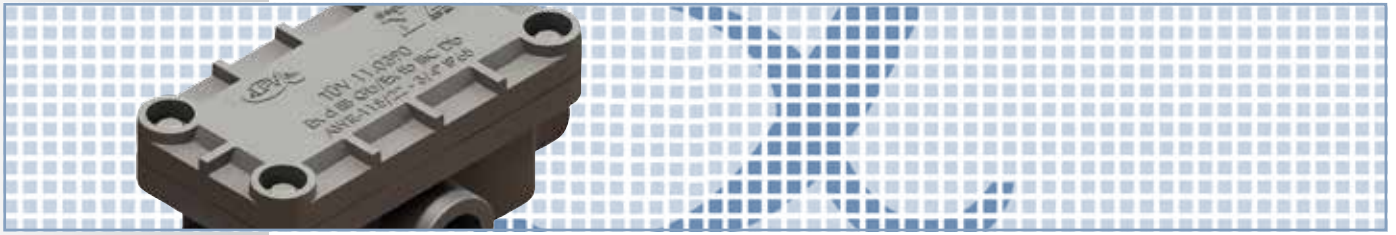


Produto certificado para atmosferas explosivas nas condições:

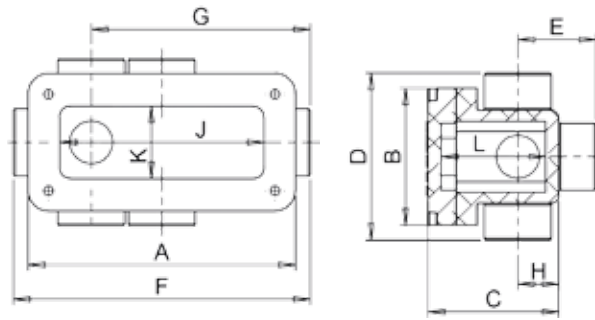
- 1- Gases e vapores inflamáveis: Zonas 1 e 2, Grupo IIA/IIB, Gb.
- 2- Poeiras combustíveis: Zonas 21 e 22, Grupos IIIA/IIIB/IIIC, Db.

Grau de Proteção IP65/IP65W.

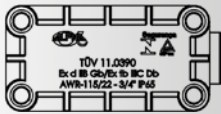
ABNT NBR IEC 60079-0, ABNT NBR IEC 60079-1, ABNT NBR IEC 60079-31 e ABNT NBR IEC 60529.



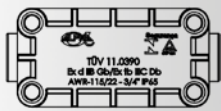
## Especificação Técnica



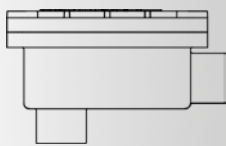
POSIÇÃO DAS ENTRADAS			
E	C	LB	LL
LR	T	TB	X



Posição "E"



Posição "C"



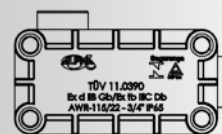
Posição "LB"

CAIXA DE PASSAGEM A PROVA DE EXPLOÇÃO, TEMPO E JATOS POTENTES D'ÁGUA													VOLUME INTERNO (cm <sup>3</sup> )	PESO (kg)
CÓDIGO	ROSCA	DIMENSÕES (mm)												
		A	B	C	D	E	F	G	H	J	K	L		
AWR115E/N11	1/2"	120	60	56	83	39	142	104	20	94	35	38	125	0,59
AWR115E/N22	3/4"	138	68	67	92	43	163	118	23	110	40	54	238	0,78
AWR115E/N33	1"	152	72	66	94	43	174	129	23	124	44	56	306	0,88
AWR115E/N44	1.1/4"	187	100	88	126	60	210	144	34	151	66	78	777	1,61
AWR115E/N55	1.1/2"	187	100	88	126	60	210	144	34	151	66	78	777	1,65
AWR115E/N66	2"	208	111	101	143	68	240	167	41	172	79	87	1182	2,13
AWR115E/N77	2.1/2"	221	157	142	171	87	275	183	64	211	108	119	2112	6,20
AWR115E/N88	3"	221	157	142	171	87	275	183	64	211	108	119	2112	8,00
AWR115E/N111	4"	327	180	166	216	108	363	255	133	267	120	135	4350	9,00
AWR115C/N11	1/2"	120	60	56	83	39	142	104	20	94	35	38	125	0,60
AWR115C/N22	3/4"	138	68	67	92	43	163	118	23	110	40	54	238	0,82
AWR115C/N33	1"	152	72	66	94	43	174	129	23	124	44	56	306	0,91
AWR115C/N44	1.1/4"	187	100	88	126	60	210	144	34	151	66	78	777	1,70
AWR115C/N55	1.1/2"	187	100	88	126	60	210	144	34	151	66	78	777	1,69
AWR115C/N66	2"	208	111	101	143	68	240	167	41	172	79	87	1182	2,25
AWR115C/N77	2.1/2"	221	157	142	171	87	275	183	64	211	108	119	2112	5,00
AWR115C/N88	3"	221	157	142	171	87	275	183	64	211	108	119	2112	4,83
AWR115C/N111	4"	327	180	166	216	108	363	255	133	267	120	135	4350	6,50
AWR115LB/N11	1/2"	120	60	56	83	39	142	104	20	94	35	38	125	0,61
AWR115LB/N22	3/4"	138	68	67	92	43	163	118	23	110	40	54	238	0,80
AWR115LB/N33	1"	152	72	66	94	43	174	129	23	124	44	56	306	0,96
AWR115LB/N44	1.1/4"	187	100	88	126	60	210	144	34	151	66	78	777	1,68
AWR115LB/N55	1.1/2"	187	100	88	126	60	210	144	34	151	66	78	777	1,71
AWR115LB/N66	2"	208	111	101	143	68	240	167	41	172	79	87	1182	2,23
AWR115LB/N77	2.1/2"	221	157	142	171	87	275	183	64	211	108	119	2112	6,40
AWR115LB/N88	3"	221	157	142	171	87	275	183	64	211	108	119	2112	6,10
AWR115LB/N111	4"	327	180	166	216	108	363	255	133	267	120	135	4350	8,00



## Especificação Técnica

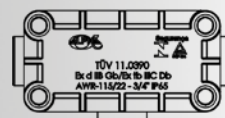
CAIXA DE PASSAGEM A PROVA DE EXPLOÇÃO, TEMPO E JATOS POTENTES D'ÁGUA													VOLUME INTERNO (cm <sup>3</sup> )	PESO (kg)
CÓDIGO	ROSCA	DIMENSÕES (mm)												
		A	B	C	D	E	F	G	H	J	K	L		
AWR115LL/N11	1/2"	120	60	56	83	39	142	104	20	94	35	38	125	0,64
AWR115LL/N22	3/4"	138	68	67	92	43	163	118	23	110	40	54	238	0,80
AWR115LL/N33	1"	152	72	66	94	43	174	129	23	124	44	56	306	0,91
AWR115LL/N44	1.1/4"	187	100	88	126	60	210	144	34	151	66	78	777	2,05
AWR115LL/N55	1.1/2"													1,80
AWR115LL/N66	2"	208	111	101	143	68	240	167	41	172	79	87	1182	2,18
AWR115LL/N77	2.1/2"	221	157	142	171	87	275	183	64	211	108	119	2112	4,95
AWR115LL/N88	3"													5,14
AWR115LL/N111	4"	327	180	166	216	108	363	255	133	267	120	135	4350	7,91
AWR115LR/N11	1/2"	120	60	56	83	39	142	104	20	94	35	38	125	0,64
AWR115LR/N22	3/4"	138	68	67	92	43	163	118	23	110	40	54	238	0,80
AWR115LR/N33	1"	152	72	66	94	43	174	129	23	124	44	56	306	0,91
AWR115LR/N44	1.1/4"	187	100	88	126	60	210	144	34	151	66	78	777	2,05
AWR115LR/N55	1.1/2"													1,80
AWR115LR/N66	2"	208	111	101	143	68	240	167	41	172	79	87	1182	2,18
AWR115LR/N77	2.1/2"	221	157	142	171	87	275	183	64	211	108	119	2112	4,95
AWR115LR/N88	3"													5,16
AWR115LR/N111	4"	327	180	166	216	108	363	255	133	267	120	135	4350	7,90
AWR115T/N11	1/2"	120	60	56	83	39	142	104	20	94	35	38	125	0,62
AWR115T/N22	3/4"	138	68	67	92	43	163	118	23	110	40	54	238	0,83
AWR115T/N33	1"	152	72	66	94	43	174	129	23	124	44	56	306	0,92
AWR115T/N44	1.1/4"	187	100	88	126	60	210	144	34	151	66	78	777	1,98
AWR115T/N55	1.1/2"													1,73
AWR115T/N66	2"	208	111	101	143	68	240	167	41	172	79	87	1182	2,31
AWR115T/N77	2.1/2"	221	157	142	171	87	275	183	64	211	108	119	2112	4,85
AWR115T/N88	3"													4,46
AWR115T/N111	4"	327	180	166	216	108	363	255	133	267	120	135	4350	6,50
AWR115TB/N11	1/2"	120	60	56	83	39	142	104	20	94	35	38	125	0,61
AWR115TB/N22	3/4"	138	68	67	92	43	163	118	23	110	40	54	238	0,82
AWR115TB/N33	1"	152	72	66	94	43	174	129	23	124	44	56	306	0,91
AWR115TB/N44	1.1/4"	187	100	88	126	60	210	144	34	151	66	78	777	1,78
AWR115TB/N55	1.1/2"													
AWR115TB/N66	2"	208	111	101	143	68	240	167	41	172	79	87	1182	2,33
AWR115TB/N77	2.1/2"	221	157	142	171	87	275	183	64	211	108	119	2112	6,40
AWR115TB/N88	3"													5,90
AWR115TB/N111	4"	327	180	166	216	108	363	255	133	267	120	135	4350	8



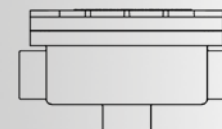
Posição "LL"



Posição "LR"

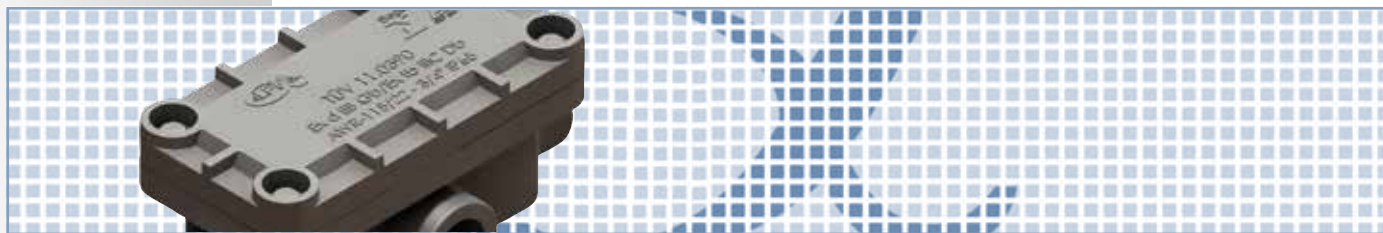


Posição "T"

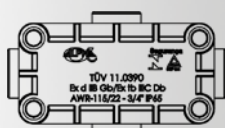


Posição "TB"





## Especificação Técnica



Posição "X"

CAIXA DE PASSAGEM A PROVA DE EXPLOÇÃO, TEMPO E JATOS POTENTES D'ÁGUA													VOLUME INTERNO (cm <sup>3</sup> )	PESO (kg)
CÓDIGO	ROSCA	DIMENSÕES (mm)												
		A	B	C	D	E	F	G	H	J	K	L		
AWR115X/N11	1/2"	120	60	56	83	39	142	104	20	94	35	38	125	0,65
AWR115X/N22	3/4"	138	68	67	92	43	163	118	23	110	40	54	238	0,84
AWR115X/N33	1"	152	72	66	94	43	174	129	23	124	44	56	306	0,84
AWR115X/N44	1.1/4"	187	100	88	126	60	210	144	34	151	66	78	777	0,93
AWR115X/N55	1.1/2"	208	111	101	143	68	240	167	41	172	79	87	1182	2,05
AWR115X/N66	2"	221	157	142	171	87	275	183	64	211	108	119	2112	2,33
AWR115X/N77	2.1/2"	327	180	166	216	108	363	255	133	267	120	135	4350	6,60
AWR115X/N88	3"													5,90
AWR115X/N111	4"													8,30

**Codificação:** N = NPT, B = BSP.

Obs.: fornecido **sem junta de vedação** com grau de proteção **IP65**.

**Notas:**

- Rosca padrão NPT. Para rosca BSP substituir no código a letra "N" pela letra "B".
- Exemplo:** AWR115E/B11 = Alphalete (caixa de passagem) tipo "E" com rosca de 1/2" BSP.