

A prova de explosão, tempo e jatos potentes d'água

### Características Construtivas

Painel de medição e monitoramento, montado em invólucro fabricado em liga de alumínio fundido *copper free* de alta resistência mecânica e à corrosão.

Painel disponível em várias configurações conforme necessidade de projeto: com amperímetros, voltmímetro, freqüencímetros, horímetros, etc.

Visor redondo de vidro plano temperado (resistente a impacto e choque térmico) com campo visual de 80mm de diâmetro (outros sob consulta).

Entradas rosqueadas NPT ou BSP (outras sob consulta).

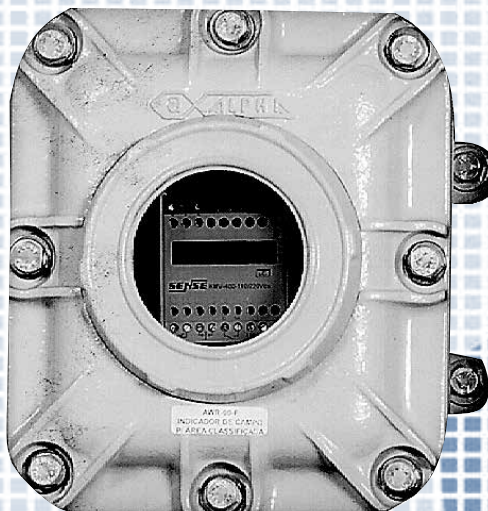
Características técnicas dos invólucros:

- Orelhas de fixação reforçadas.
- Tampa fixada por parafusos em aço inox AISI 304.
- Invólucros certificados com Grau de proteção **IP66**.
- Terminal externo de aterramento em latão.
- A pedido fornecido com dobradiça.
- Informações adicionais (dimensional, posição e diâmetro dos furos, etc.), ver caixa de passagem e ligação modelo AWR14.

Acabamento: pintura eletrostática em poliéster na cor Cinza Munsell N6,5 (outros sob consulta).

### Aplicação

Indicado para medição de grandezas elétricas em áreas onde haja risco de explosão.

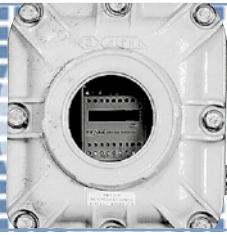


Produto certificado para atmosferas explosivas nas condições:

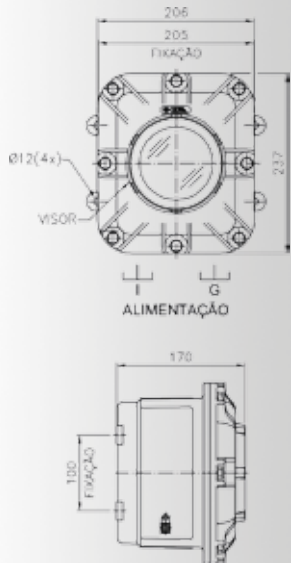
1. Gases e vapores inflamáveis: Zonas 1 e 2, Grupos IIA / IIB, T6, Gb.
2. Poeiras combustíveis: Zona 21 e 22, Grupos IIIA / IIIB / IIIC, T85°C, Db.

Grau de proteção IP66/IP66W.

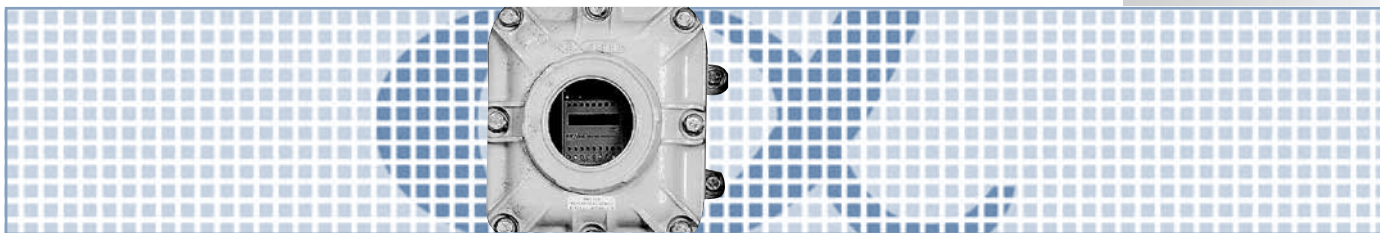
ABNT NBR IEC 60079-0, ABNT NBR IEC 60079-1, ABNT NBR IEC 60079-31 e ABNT NBR IEC 60529.



## Especificação Técnica

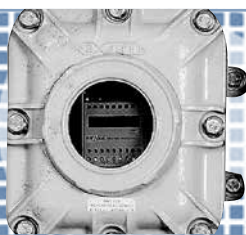


PAINEL DE MEDIÇÃO E MONITORAMENTO A PROVA DE EXPLOÇÃO						
CÓDIGO	INVÓLUCRO	ESCALA (A)	ENTRADA	TENSÃO ALIMENTAÇÃO	ENTRADA INFERIOR (G-I)	ATER. EXTERNO (mm <sup>2</sup> )
<b>ANALÓGICO FERRO MÓVEL PARA CORRENTE ALTERNADA (CA)</b>						
AWR90P/17NCA505	AWR14P/17H1	0 - 50	0 - 5 (TC fornecido a pedido)	-	3/4"NPT	2,5 - 6
AWR90P/17NCA1005		0 - 100				
AWR90P/17NCA1505		0 - 150				
AWR90P/17NCA2005		0 - 200				
AWR90P/17NCA2505		0 - 250				
AWR90P/17NCA3005		0 - 300				
AWR90P/17NCA5005		0 - 500				
AWR90P/17NCA6005		0 - 600				
<b>AMPERÍMETRO DIGITAL</b>						
AWR90P/17N302024	AWR14P/17H1	0 - 30	4 - 20mA (transdutor fornecido a pedido)	24 Vcc	3/4" NPT	2,5 - 6
AWR90P/17N502024		0 - 50				
AWR90P/17N1002024		0 - 100				
AWR90P/17N1502024		0 - 150				
AWR90P/17N2002024		0 - 200				
AWR90P/17N2502024		0 - 250				
AWR90P/17N3002024		0 - 300				
AWR90P/17N5002024		0 - 500				
AWR90P/17N6002024	0 - 600					
AWR90P/17N302011	AWR14P/17H1	0 - 30	4 - 20mA (transdutor fornecido a pedido)	110 Vca	3/4" NPT	2,5 - 6
AWR90P/17N502011		0 - 50				
AWR90P/17N1002011		0 - 100				
AWR90P/17N1502011		0 - 150				
AWR90P/17N2002011		0 - 200				
AWR90P/17N2502011		0 - 250				
AWR90P/17N3002011		0 - 300				
AWR90P/17N5002011		0 - 500				
AWR90P/17N6002011	0 - 600					
AWR90P/17N302022	AWR14P/17H1	0 - 30	4 - 20mA (transdutor fornecido a pedido)	220 Vca	3/4" NPT	2,5 - 6
AWR90P/17N502022		0 - 50				
AWR90P/17N1002022		0 - 100				
AWR90P/17N1502022		0 - 150				
AWR90P/17N2002022		0 - 200				
AWR90P/17N2502022		0 - 250				
AWR90P/17N3002022		0 - 300				
AWR90P/17N5002022		0 - 500				
AWR90P/17N6002022	0 - 600					
AWR90P/17N50524	AWR14P/17H1	0 - 50	0-5 (TC fornecido a pedido)	24 Vcc	3/4" NPT	2,5 - 6
AWR90P/17N100524		0 - 100				
AWR90P/17N150524		0 - 150				
AWR90P/17N200524		0 - 200				
AWR90P/17N250524		0 - 250				
AWR90P/17N300524		0 - 300				
AWR90P/17N500524		0 - 500				
AWR90P/17N600524		0 - 600				



## Especificação Técnica

PAINEL DE MEDIÇÃO E MONITORAMENTO A PROVA DE EXPLOÇÃO						
CÓDIGO	INVÓLUCRO	ESCALA (A)	ENTRADA	TENSÃO ALIMENTAÇÃO	ENTRADA INFERIOR (G-I)	ATER. EXTERNO (mm <sup>2</sup> )
<b>AMPERÍMETRO DIGITAL</b>						
AWR90P/17N50511	AWR14P/17H1	0 - 50	0-5 (TC fornecido a pedido)	110 Vca	3/4" NPT	2,5 - 6
AWR90P/17N100511		0 - 100				
AWR90P/17N150511		0 - 150				
AWR90P/17N200511		0 - 200				
AWR90P/17N250511		0 - 250				
AWR90P/17N300511		0 - 300				
AWR90P/17N500511		0 - 500				
AWR90P/17N600511		0 - 600				
AWR90P/17N50522	AWR14P/17H1	0 - 50	0-5 (TC fornecido a pedido)	220 Vca	3/4" NPT	2,5 - 6
AWR90P/17N100522		0 - 100				
AWR90P/17N150522		0 - 150				
AWR90P/17N200522		0 - 200				
AWR90P/17N250522		0 - 250				
AWR90P/17N300522		0 - 300				
AWR90P/17N500522		0 - 500				
AWR90P/17N600522		0 - 600				
<b>VOLTÍMETRO FERRO MÓVEL PARA CORRENTE ALTERNADA (CA)</b>						
AWR90P/17NCA30D	AWR14P/17H1	0 - 30	Direta	-	3/4" NPT	2,5 - 6
AWR90P/17NCA50D		0 - 50				
AWR90P/17NCA100D		0 - 100				
AWR90P/17NCA30015	AWR14P/17H1	0 - 300	0 - 115 (TP fornecido a pedido)	-	3/4" NPT	2,5 - 6
AWR90P/17NCA50015		0 - 500				
AWR90P/17NCA60015		0 - 600				
<b>VOLTÍMETRO DIGITAL</b>						
AWR90P/17N30D24	AWR14P/17H1	0 - 30	Direta	24Vcc	3/4" NPT	2,5 - 6
AWR90P/17N50D24		0 - 50				
AWR90P/17N150D24		0 - 150				
AWR90P/17N250D24		0 - 250				
AWR90P/17N300D24		0 - 300				
AWR90P/17N500D24		0 - 500				
AWR90P/17N600D24		0 - 600				
AWR90P/17N30D11	AWR14P/17H1	0 - 30	Direta	110 Vca	3/4" NPT	2,5 - 6
AWR90P/17N50D11		0 - 50				
AWR90P/17N150D11		0 - 150				
AWR90P/17N250D11		0 - 250				
AWR90P/17N300D11		0 - 300				
AWR90P/17N500D11		0 - 500				
AWR90P/17N600D11		0 - 600				
AWR90P/17N30D22	AWR14P/17H1	0 - 30	Direta	220 Vca	3/4" NPT	2,5 - 6
AWR90P/17N50D22		0 - 50				
AWR90P/17N150D22		0 - 150				
AWR90P/17N250D22		0 - 250				
AWR90P/17N300D22		0 - 300				
AWR90P/17N500D22		0 - 500				
AWR90P/17N600D22		0 - 600				



## Especificação Técnica

PAINEL DE MEDIÇÃO E MONITORAMENTO A PROVA DE EXPLOÇÃO						
CÓDIGO	INVÓLUCRO	ESCALA (A)	ENTRADA	TENSÃO ALIMENTAÇÃO	ENTRADA INFERIOR (G-I)	ATER. EXTERNO (mm <sup>2</sup> )
<b>VOLTÍMETRO DIGITAL</b>						
AWR90P/17N301524	AWR14P/17H1	0 - 30	0 - 115 (TP fornecido a pedido)	24Vcc	3/4" NPT	2,5 - 6
AWR90P/17N501524		0 - 50				
AWR90P/17N1501524		0 - 150				
AWR90P/17N2501524		0 - 250				
AWR90P/17N3001524		0 - 300				
AWR90P/17N5001524		0 - 500				
AWR90P/17N6001524		0 - 600				
AWR90P/17N2001511	AWR14P/17H1	0 - 200	0 - 115 (TP fornecido a pedido)	110 Vca	3/4" NPT	2,5 - 6
AWR90P/17N2501511		0 - 250				
AWR90P/17N3001511		0 - 300				
AWR90P/17N5001511		0 - 500				
AWR90P/17N6001511		0 - 600				
AWR90P/17N2001522	AWR14P/17H1	0 - 200	0 - 115 (TP fornecido a pedido)	220 Vca	3/4" NPT	2,5 - 6
AWR90P/17N2501522		0 - 250				
AWR90P/17N3001522		0 - 300				
AWR90P/17N5001522		0 - 500				
AWR90P/17N6001522		0 - 600				

CÓDIGO	INVÓLUCRO	FREQUENCÍMETRO DIGITAL			ENTRADA INFERIOR (G-I)	ATER. EXTERNO (mm <sup>2</sup> )
		FREQUENCIA (Hz)	EXATIDÃO	TENSÃO ALIMENTAÇÃO (Vca)		
AWR90P/17N6011	AWR14P/17H1	60	0,5%	110	3/4" NPT	2,5 - 6
AWR90P/17N6022				220		
AWR90P/17N6038				380		
AWR90P/17N6044				440		
AWR90P/17N5011	AWR14P/17H1	50	0,5%	110	3/4" NPT	2,5 - 6
AWR90P/17N5022				220		
AWR90P/17N5038				380		
AWR90P/17N5044				440		

CÓDIGO	INVÓLUCRO	CONTADOR DE HORAS (HORÍMETRO)			ENTRADA INFERIOR (G-I)	ATER. EXTERNO (mm <sup>2</sup> )
		CONTAGEM (HORAS)	EXATIDÃO	TENSÃO ALIMENTAÇÃO		
AWR90P/17NCC30	AWR14P/17H1	99999.99	-	6 - 30 Vcc	3/4" NPT	2,5 - 6
AWR90P/17NCA11				110 Vca		
AWR90P/17NCA23				230 Vca		

**Codificação:** N = NPT, B = BSP.

Obs.: 1. Demonstrado algumas opções padrão Alpha. Outras conforme necessidade de projeto.

2. Características técnicas do invólucro (dimensional, posição, furos etc.) ver caixa de passagem e ligação modelo AWR14.

### Notas:

1. Rosca padrão NPT. Para rosca BSP substituir no código a letra "N" pela letra "B".

2. Dados dos amperímetros e voltímetros:

- Consumo: 1,2 VA (analógico) e 5 VA (digital)
- Exatidão: 1,5%
- Deflexão do ponteiro: 90°
- Frequência: 60Hz (equipamentos CA).
- Tensão de isolamento: 2000V.
- TC's, TP's e transdutores, fornecidos a pedido.