

Blindatele a Prova de Explosão MODELO BLEX



ATMOSFERAS EXPLOSIVAS

Ex d IIB Gb IP65

Ex tD A 21 Db IP65

DADOS CONSTRUTIVOS

Corpo e tampa fabricados em liga de alumínio fundido copper free, resistente à corrosão. Tampa fixada ao corpo através de parafusos com cabeça sextavada de alta resistência em aço inox.

ACABAMENTO

Pintura a pó em poliéster cor cinza munsell N6.5.

ATMOSFERAS EXPLOSIVAS

Este produto foi projetado e ensaiado de acordo com as normas vigentes de equipamentos para instalação em atmosferas explosivas.

EPL Gb e Db

APLICAÇÃO

Passagem, derivação e ligação de condutores elétricos.

INSTALAÇÃO E MANUTENÇÃO

Fornecido com entradas de \varnothing 1/2" a 2", com roscas BSP (B) ou NPT (N).

Todos os parafusos que fixam a tampa ao corpo devem ser instalados e devidamente fixados.

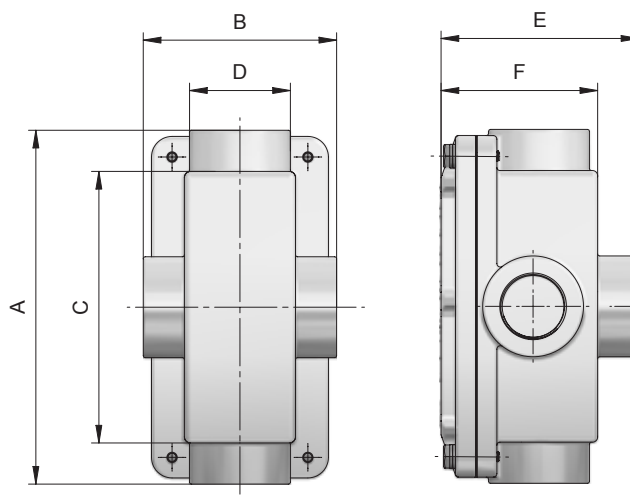
Importante:

Junta flangeada ou rosqueada: No manuseio, as juntas não podem sofrer nenhum tipo de dano. Para maior vida útil do equipamento, não remova a graxa protetora GEx-V0 das juntas. Em caso de remoção da graxa protetora GEx-V0, não utilize produtos inflamáveis. Veja detalhes na página 6.18







As entradas e saídas dos condutores devem ser feitas através de eletrodutos pesados NBR 5597, NBR 5598 ou prensa-cabos a prova de explosão.



DADOS TÉCNICOS



Ø Rosca	Dimensões (mm)					
	A	B	C	D	E	F
1/2"	160	83	118	51	92	70
3/4"	160	83	118	51	92	70
1"	172	96	134	56	97	75
1 1/4"	190	128	158	75	124	100
1 1/2"	190	128	158	75	124	100
2"	212	140	180	90	129	102

Produto	Código	Ø Rosca	Peso Aprox. (Kg)	Parafusos Cabeça Sextavada
	BLEX/E-01	1/2"	0,88	1/4" x 1"
	BLEX/E-02	3/4"	0,88	1/4" x 1"
	BLEX/E-03	1"	1,01	1/4" x 1"
	BLEX/E-04	1 1/4"	1,72	1/4" x 1"
	BLEX/E-05	1 1/2"	1,72	1/4" x 1"
	BLEX/E-06	2"	2,17	1/4" x 1"
	BLEX/C-01	1/2"	0,95	1/4" x 1"
	BLEX/C-02	3/4"	0,95	1/4" x 1"
	BLEX/C-03	1"	1,05	1/4" x 1"
	BLEX/C-04	1 1/4"	1,84	1/4" x 1"
	BLEX/C-05	1 1/2"	1,84	1/4" x 1"
	BLEX/C-06	2"	2,28	1/4" x 1"
	BLEX/LL-01	1/2"	0,95	1/4" x 1"
	BLEX/LL-02	3/4"	0,95	1/4" x 1"
	BLEX/LL-03	1"	1,05	1/4" x 1"
	BLEX/LL-04	1 1/4"	1,84	1/4" x 1"
	BLEX/LL-05	1 1/2"	1,84	1/4" x 1"
	BLEX/LL-06	2"	2,28	1/4" x 1"
	BLEX/LR-01	1/2"	0,95	1/4" x 1"
	BLEX/LR-02	3/4"	0,95	1/4" x 1"
	BLEX/LR-03	1"	1,05	1/4" x 1"
	BLEX/LR-04	1 1/4"	1,84	1/4" x 1"
	BLEX/LR-05	1 1/2"	1,84	1/4" x 1"
	BLEX/LR-06	2"	2,28	1/4" x 1"
	BLEX/LB-01	1/2"	0,95	1/4" x 1"
	BLEX/LB-02	3/4"	0,95	1/4" x 1"
	BLEX/LB-03	1"	1,05	1/4" x 1"
	BLEX/LB-04	1 1/4"	1,84	1/4" x 1"
	BLEX/LB-05	1 1/2"	1,84	1/4" x 1"
	BLEX/LB-06	2"	2,28	1/4" x 1"
	BLEX/T-01	1/2"	0,99	1/4" x 1"
	BLEX/T-02	3/4"	0,99	1/4" x 1"
	BLEX/T-03	1"	1,08	1/4" x 1"
	BLEX/T-04	1 1/4"	1,93	1/4" x 1"
	BLEX/T-05	1 1/2"	1,93	1/4" x 1"
	BLEX/T-06	2"	2,35	1/4" x 1"
	BLEX/TB-01	1/2"	0,99	1/4" x 1"
	BLEX/TB-02	3/4"	0,99	1/4" x 1"
	BLEX/TB-03	1"	1,08	1/4" x 1"
	BLEX/TB-04	1 1/4"	1,93	1/4" x 1"
	BLEX/TB-05	1 1/2"	1,93	1/4" x 1"
	BLEX/TB-06	2"	2,35	1/4" x 1"
	BLEX/X-01	1/2"	1,05	1/4" x 1"
	BLEX/X-02	3/4"	1,01	1/4" x 1"
	BLEX/X-03	1"	1,14	1/4" x 1"
	BLEX/X-04	1 1/4"	2,02	1/4" x 1"
	BLEX/X-05	1 1/2"	1,88	1/4" x 1"
	BLEX/X-06	2"	2,46	1/4" x 1"

Para especificar:
Código + Tipo de Rosca
Ex.: BLEX/T-02 N

1

2

3

4

5

6

7