

Plugue

# MODELO PR



## ATMOSFERAS EXPLOSIVAS

**Ex d IIC Gb****Ex e II Gb**

## DADOS CONSTRUTIVOS

Fabricados em alumínio (A), aço inox (I), aço galvanizado (AG), latão (LT) e latão niquelado (LTN).

## ATMOSFERAS EXPLOSIVAS

Este produto foi projetado e ensaiado de acordo com as normas vigentes de equipamentos para instalação em atmosferas explosivas.

EPL Gb

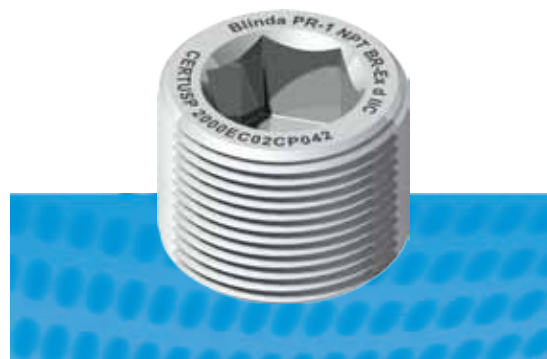
## APLICAÇÃO

Utilizado para o fechamento de entradas ou saídas não utilizadas dos invólucros para instalação em atmosfera explosiva e industrial.

## INSTALAÇÃO E MANUTENÇÃO

Fornecido com entradas de Ø 1/2" a 4", com roscas NPT (N) ou BSP (B) ou Métrica (M).

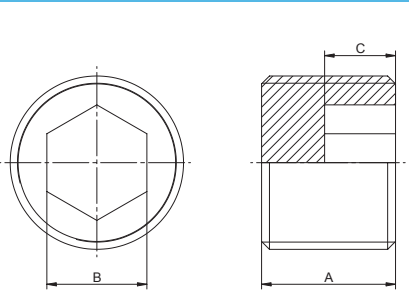
Junta Rosqueada: No manuseio, as juntas rosqueadas não podem sofrer nenhum tipo de dano. Para maior vida útil do equipamento, utilize a graxa protetora GEx-V0 nas roscas. Não utilize produtos inflamáveis para proteção e/ou lubrificação. Veja detalhes na página 6.18

**Para especificar:**

Código + Tipo de rosca + tipo de material

PR-06 N F

PR-06NF – Plugue com rebaixo, Ø 2", rosca NPT em ferro nodular galvanizado a fogo.

Produto	Modelo	Rosca	A	B	C
	PR – 01	1/2"	17	3/8"	9
	PR – 02	3/4"	17	1/2"	9
	PR – 03	1"	21	1/2"	10
	PR – 04	1.1/4"	22	3/4"	11
	PR – 05	1.1/2"	23	3/4"	12
	PR – 06	2"	23	3/4"	13
	PR – 07	2.1/2"	29	1"	20
	PR – 08	3"	29	1"	22
	PR – 10	4"	29	1"	25

1

2

3

4

5

6

7