

Conectores

MODELO CTF/R, CTF/RI, CTF/C-45 e CTF/C-90

DADOS CONSTRUTIVOS

Fabricados em latão zincado.

Conjunto: corpo, arruela, porca de aperto, fixador e anel de vedação.

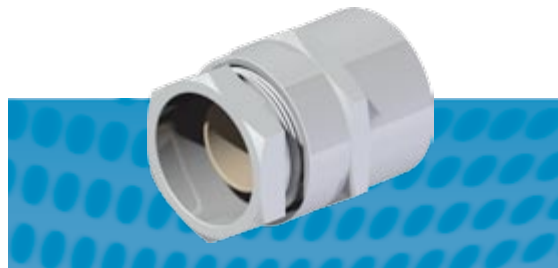
Podem ser fornecidos nos ângulos 45° e 90°.

APLICAÇÃO

Conexão para tubos flexíveis para uso industrial.

ROSCAS

Fornecidos com roscas NPT (N) ou BSP (B).



Produto	CTF/R (Macho)			
	Código	Ø Rosca	A	B
	CTF/R-01	1/2"	35	37
	CTF/R-02	3/4"	40	37
	CTF/R-03	1"	50	47
	CTF/R-04	1 1/4"	60	47
	CTF/R-05	1 1/2"	65	52
	CTF/R-06	2"	78	52
	CTF/R-07	2 1/2"	103	83
	CTF/R-09	3"	106	89
	CTF/R-10	4"	150	96

Produto	CTF/RI (Fêmea)			
	Código	Ø Rosca	A	B
	CTF/RI-01	1/2"	35	37
	CTF/RI-02	3/4"	40	37
	CTF/RI-03	1"	50	47
	CTF/RI-04	1 1/4"	60	47
	CTF/RI-05	1 1/2"	65	52
	CTF/RI-06	2"	78	52
	CTF/RI-07	2 1/2"	103	83
	CTF/RI-09	3"	106	89
	CTF/RI-10	4"	150	96



Produto	CTF/C-45° (Macho)				
	Código	Ø Rosca	A	B	C
	CTF/C-45-01	1/2"	35	42	35
	CTF/C-45-02	3/4"	40	45	40
	CTF/C-45-03	1"	50	55	50
	CTF/C-45-04	1 1/4"	60	60	60
	CTF/C-45-05	1 1/2"	65	68	65
	CTF/C-45-06	2"	78	75	78
	CTF/C-45-07	2 1/2"	103	213	-
	CTF/C-45-09	3"	106	246	-
	CTF/C-45-10	4"	150	316	-

Produto	CTF/C-90° (Macho)				
	Código	Ø Rosca	A	B	C
	CTF/C-90-01	1/2"	35	42	35
	CTF/C-90-02	3/4"	40	45	40
	CTF/C-90-03	1"	50	55	50
	CTF/C-90-04	1 1/4"	60	60	60
	CTF/C-90-05	1 1/2"	65	68	65
	CTF/C-90-06	2"	78	75	78
	CTF/C-90-07	2 1/2"	103	213	-
	CTF/C-90-09	3"	106	246	-
	CTF/C-90-10	4"	150	316	-

Para especificar:

Código + Tipo de rosca

CTF/C-45-02 N

CTF/C-45-02N – Conector macho 45° Ø3/4" com rosca NPT.

1

2

3

4

5

6

7