

Linha: Caixa Multiplex[®]

Características Gerais

A Caixa Multiplex, da Steck são recomendadas para uso doméstico, comercial e industrial, indicadas para as instalações de ar condicionado e eletrodomésticos em geral.

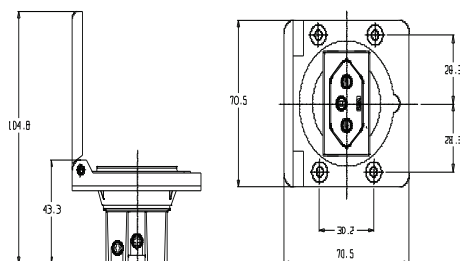
Matérias Primas:

Material Termo-Plástico auto-extinguível
Alta resistência mecânica a impactos

Certificação:

Norma NBR 14136 e Norma NBR NM 60884-1

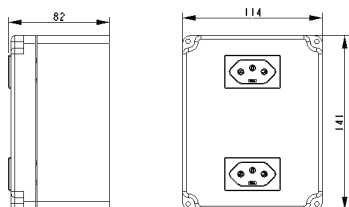
Tomada de Embutir com Tampa



Referência	Pólos	Corrente	Tensão	Tensão
S205710	2P+T	10A	250V~	Fast-on
S205720	2P+T	20A	250V~	Fast-on
S205810	2P+T	10A	250V~	Com Borne
S205820	2P+T	20A	250V~	Com Borne
S205825	2P+T	10A	250V~	Com Fio 1,5mm ²
S205830	2P+T	20A	250V~	Com Fio 2,5mm ²

*Opção cor da tampa vermelha acrescentar VM.

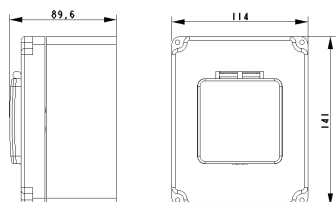
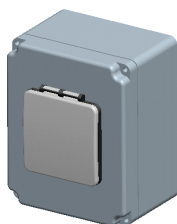
Módulo Tomada



Referência	Descrição
Sm8620	2 Tom. NBR 14136 2P+T 10A
SM8621	2 Tom. NBR 14136 2P+T 20A

*Opção da cor da tomada em vermelha acrescentar VM.

Módulo Tomada de Sobrepor com Tampa



Referência	Descrição
Sm5810	1 Tom. NBR 14136 2P+T 10A
SM5820	1 Tom. NBR 14136 2P+T 20A

*Opção da cor da tomada em vermelha acrescentar VM.