

Cotovelo 45° e 90°

**MODELO CFX/45 e CFX/90**
**ATMOSFERAS EXPLOSIVAS**  
**Ex d IIC Gb**
**DADOS CONSTRUTIVOS**

Fabricados em alumínio (A), aço inox (I), ferro nodular com galvanização eletrolítica (E) ou a fogo (F).

**ATMOSFERAS EXPLOSIVAS**

Este produto foi projetado e ensaiado de acordo com as normas vigentes de equipamentos para instalação em atmosferas explosivas.

EPL Gb

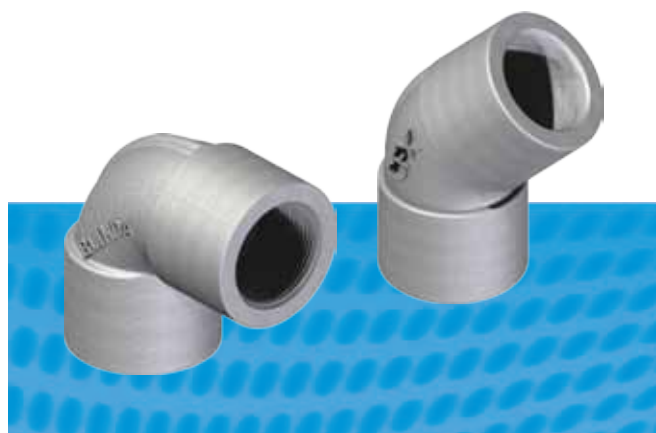
**APLICAÇÃO**

Conexões em ângulo para passagem de condutores elétricos em instalações para atmosferas explosivas e industrial.

**INSTALAÇÃO E MANUTENÇÃO**

Fornecido com entradas de Ø 1/2" a 4", com roscas NPT (N) ou BSP (B).

Junta Rosqueada: No manuseio, as juntas rosqueadas não podem sofrer nenhum tipo de dano. Para maior vida útil do equipamento, utilize a graxa protetora GEx-V0 nas roscas. Não utilize produtos inflamáveis para proteção e/ou lubrificação. Veja detalhes na página 6.18

**Para especificar:**

Código + Tipo de rosca + material

CFX/90-06 N F

CFX/90-06NF – Cotovelo de 90°, Ø 2", rosca NPT em ferro nodular galvanizado a fogo.

CFX/45-06 N A

CFX/45-06NF – Cotovelo de 45°, Ø 2", rosca NPT em alumínio.

Produto	Código	Ø Rosca	B
	CFX/90-01	1/2"	36
	CFX/90-02	3/4"	40
	CFX/90-03	1	46
	CFX/90-04	1 1/4"	52
	CFX/90-05	1 1/2"	60
	CFX/90-06	2"	75
	CFX/90-07	2 1/2"	85
	CFX/90-08	3"	95
	CFX/90-09	3 1/2"	105
	CFX/90-10	4"	120

Produto	Código	Ø Rosca	A
	CFX/45-01	1/2"	30
	CFX/45-02	3/4"	34
	CFX/45-03	1	40
	CFX/45-04	1 1/4"	43
	CFX/45-05	1 1/2"	50
	CFX/45-06	2"	58
	CFX/45-07	2 1/2"	70
	CFX/45-08	3"	76
	CFX/45-09	3 1/2"	85
	CFX/45-10	4"	95