

# Adaptador de rosca Ex d (reductor)

AWP20R

A prova de explosão

## Características Construtivas

Adaptadores de roscas / reductor fabricado em alumínio *copper free* (outros sob consulta).

Roscas NPT, BSP e Métrica.

Acabamento natural (fornecido sem pintura).

## Aplicação

Indicado na junção de eletrodutos e conexões com diâmetros e/ou roscas diversas a invólucros a prova de explosão.



Produto certificado para atmosferas explosivas nas condições:  
Gases e vapores inflamáveis: Zonas 1 e 2, Grupos IIA, IIB e IIC, Gb.  
ABNT NBR IEC 60079-0 e ABNT NBR IEC 60079-1.

Índice/Info

Iluminação

Caixas

Painéis

Tomadas/Plugs

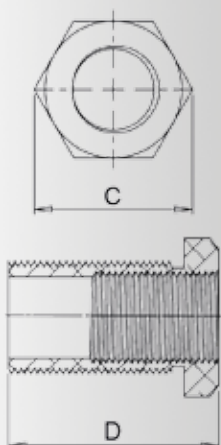
Conexões



## Especificação Técnica

### ADAPTADOR DE ROSCA A PROVA DE EXPLOÇÃO (REDUTOR)

CÓDIGO	Ø NOMINAL		DIMENSÕES (mm)	
	REDUTOR	MACHO	FÊMEA	
			C	D
AWP20R/M25N11A	M25	1/2" NPT	31,8	22
AWP20R/M32N11A	M32		3/4" NPT	38,1
AWP20R/M32N22A				
AWP20R/M40N11A	M40	1/2" NPT	50,8	25
AWP20R/M40N22A		3/4" NPT		
AWP20R/M40N33A		1" NPT		
AWP20R/M50N11A	M50	1/2" NPT	63,5	28
AWP20R/M50N22A		3/4" NPT		
AWP20R/M50N33A		1" NPT		
AWP20R/M50N44A		1.1/4" NPT		
AWP20R/M25B11A	M25	1/2" BSP	31,8	22
AWP20R/M32B11A	M32	3/4" BSP	38,1	25
AWP20R/M32B22A				
AWP20R/M40B11A	M40	1/2" BSP	50,8	25
AWP20R/M40B22A		3/4" BSP		
AWP20R/M40B33A		1" BSP		
AWP20R/M50B11A	M50	1/2" BSP	63,5	28
AWP20R/M50B22A		3/4" BSP		
AWP20R/M50B33A		1" BSP		
AWP20R/M50B44A		1.1/4" BSP		
AWP20R/N22M20A	3/4" NPT	M20	31,8	22
AWP20R/N33M20A	1" NPT		M25	38,1
AWP20R/N33M25A				
AWP20R/N44M20A	1.1/4" NPT	M20	50,8	25
AWP20R/N44M25A		M25		
AWP20R/N44M32A		M32		
AWP20R/N55M20A	1.1/2" NPT	M20	63,5	28
AWP20R/N55M25A		M25		
AWP20R/N55M32A		M32		
AWP20R/N22N11A	3/4" NPT	1/2" NPT	31,8	22
AWP20R/N33N11A	1" NPT	3/4" NPT	38,1	25
AWP20R/N33N22A				
AWP20R/N55N22A	1.1/2" NPT	1" NPT	63,5	28
AWP20R/N55N33A				



**Codificação:** N = NPT, B = BSP, M = Métrico, A = Alumínio.

**Obs.:** Demonstrado opções mais utilizadas, outras sob consulta (disponível de 1/2" a 4" e M20 A M75).

**Notas:**

1. Material padrão alumínio (outros sob consulta).