

Luminária de embutir (sem alojamento p/ reator e auxiliares)

AY31

A prova de tempo e jatos d'água

Características Construtivas

Luminária industrial. Corpo e grade fabricados em liga de alumínio fundido *copper free* de alta resistência mecânica e a corrosão.

Entradas rosqueadas NPT ou BSP.

Visor plano de vidro temperado resistente a impacto e choque térmico, preso ao aro.

Refletor interno em chapa de alumínio anodizada.

Soquete de porcelana antivibratório.

Junta de vedação em neopreme resistente ao calor e umidade.

Parafusos de fixação entre grade e corpo em aço inox 304 (316 sob consulta).

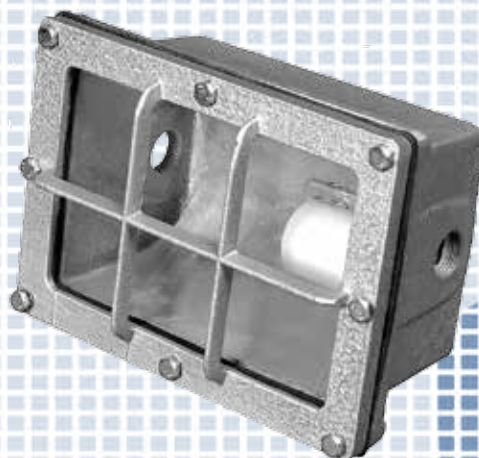
Todas as entradas fornecidas com tampões plásticos, para proteção da rosca durante o transporte / instalação (outros sob consulta).

A pedido, fornecida com lâmpadas.

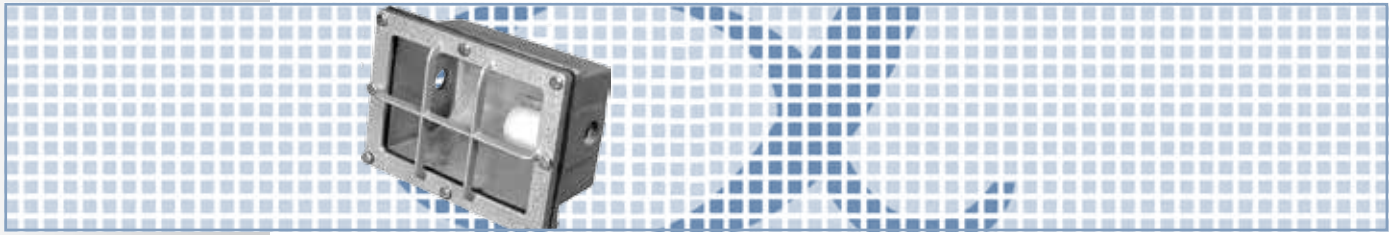
Acabamento: pintura eletrostática em poliéster na cor Cinza Munsell N6,5 (outros sob consulta).

Aplicação

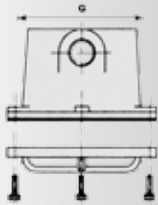
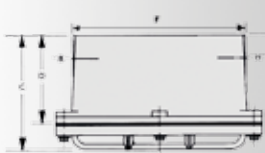
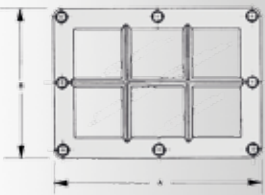
Indicada para iluminação em ambientes com umidade, gases, vapores não inflamáveis.



Grau de proteção IP65.
ABNT NBR IEC 60529.



Especificação Técnica



LUMINÁRIA DE EMBUTIR A PROVA DE TEMPO												
CÓDIGO	LÂMPADA		SOQUETE	FUROS (B-H)	DIMENSÕES (mm)							PESO (kg)
	TIPO	POTÊNCIA (W)			A	B	C	D	E	F	G	
AY31/1NI100	Incandescente	100	E27	3/4"	220	160	108	96	25	190	130	3,2
AY31/2NI200		200			300	200	133	120	35	260	160	4,2
AY31/2NT160	Mista	160			220	160	108	96	25	190	130	3,2
AY31/1NP023	PL	23 (Twister)			300	200	133	120	35	260	160	4,2
AY31/2NP023		23										

Codificação: I = Incandescente, T = Mista, P = PL, N = NPT, B = BSP.

Notas:

1. Rosca padrão NPT, Para rosca BSP substituir no código a letra "N" pela letra "B".

Exemplo: AY31/1BI100 = Luminária de embutir, rosca de 3/4" BSP, para lâmpada incandescente de 100W.