

Prensa Cabo em Poliamida

**MODELO CG/E****ATMOSFERAS EXPLOSIVAS****ZONAS 1 e 2, 21 e 22****Grau de Proteção IP66****DADOS CONSTRUTIVOS**

Prensa cabos de segurança intrínseca para cabos não armados, fabricados na cor preta em poliamida.

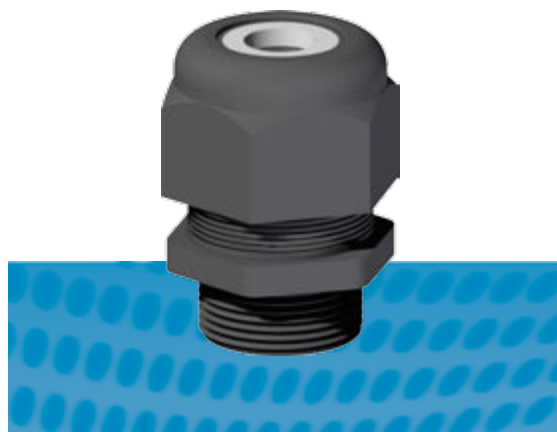
**ATMOSFERAS EXPLOSIVAS**

Este produto foi projetado e ensaiado de acordo com as normas vigentes de equipamentos para instalação em atmosferas explosivas.

Tipo de proteção: Ex-e

**INSTALAÇÃO E MANUTENÇÃO**

Fornecido com rosca métrica.



Rosca Curta - CG/EC								
Produto	Código	Ø Rosca	Dimensões (mm)					
			Ø Cabo (mm)		A	B	C	Peso Aprox. (Kg)
			Min.	Max.				
	CG/EC - 01	M12	4,0	7,0	15	19,3	8	0,003
	CG/EC - 02	M16	5,5	10,0	20	23,0	8	0,006
	CG/EC - 03	M20	5,5	13,0	24	25,0	8	0,009
	CG/EC - 04	M25	8,0	17,0	29	29,5	8	0,017
	CG/EC - 05	M32	12,0	21,0	36	35,5	10	0,026

Rosca Longa - CG/EL								
Produto	Código	Ø Rosca	Dimensões (mm)					
			Ø Cabo (mm)		A	B	C	Peso Aprox. (Kg)
			Min.	Max.				
	CG/EL - 01	M12	4,0	7,0	15	19,3	12	0,003
	CG/EL - 02	M16	5,5	10,0	20	23,0	12	0,007
	CG/EL - 03	M20	5,5	13,0	24	25,0	13	0,010
	CG/EL - 04	M25	8,0	17,0	29	29,5	13	0,018
	CG/EL - 05	M32	12,0	21,0	36	35,5	15	0,029
	CG/EL - 06	M40	17,0	28,0	46	39,5	15	0,046
	CG/EL - 07	M50	22,0	35,0	55	44,0	16	0,073
	CG/EL - 08	M63	27,0	48,0	68	47,0	16	0,116